



HORIZONTE

Protección + Ahorro para tu retiro



Visit Our Website

www.oeslife.com.mx



¿Qué es Horizonte?

Horizonte es un seguro de vida con **componente de ahorro** diseñado para ayudarte a **planear tu retiro** con tranquilidad, permitiéndote proteger a tu familia mientras construyes un fondo para tu futuro.

¿Qué me ofrece Horizonte?



Retiro a tu manera

Decide cuándo y cómo recibir tus fondos de retiro.



Protección de vida

Seguro que protege a tu familia mientras construyes ahorro.



Beneficios Fiscales

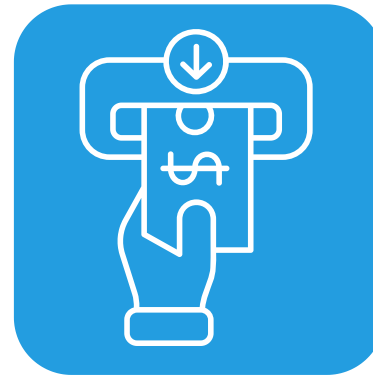
Posibilidad de deducir parte de las primas pagadas.



Beneficios Principales

Ahorro flexible para el retiro

Te permite escoger la edad a la que quieres empezar a recibir tu ahorro: **50, 55, 60 o 65 años**, según tu plan y tus metas de vida.



Opciones de recepción de tu dinero

Puedes elegir entre:

- Un pago único al retirarte.
- Mensualidades de por vida.
- Herencia de las rentas a tus beneficiarios por un tiempo determinado si falleces antes de usarlas.



Protección de vida activa

Mientras ahorras, también estarás protegido con cobertura de seguro de vida para tus seres queridos.



Ventajas Fiscales

La prima que pagas por tu ahorro puede ser deducible de impuestos según las normas fiscales aplicables, lo que te da un beneficio adicional durante tus años de aportación.

BENEFICIOS FISCALES

Puedes deducir el total de la prima correspondiente a tu ahorro para el retiro de acuerdo al plan que contrates.



CPEA

Puedes deducir hasta \$152,000 anuales.

Amparado por el **Art. 185 de la LISR.**

No depende de cuánto ganes, sino que tiene ese tope fijo anual.



PPR

Puedes deducir hasta el 10% de tu ingreso anual.

Amparado por el **Art. 151 de la LISR.**

Ejemplo:

Si ganas \$500,000 al año → puedes deducir hasta \$50,000.

Enfermedad Terminal

Si te diagnostican una enfermedad terminal, puedes recibir anticipos de tu suma asegurada para usar como necesites.

Muerte accidental y pérdidas orgánicas

Protección adicional si el accidente causa fallecimiento o pérdida orgánica.

Fallecimiento

Si llegas a faltar, tus beneficiarios reciben la suma asegurada contratada como respaldo económico.

Gastos Funerarios

Apoyo económico y servicios para cubrir funeral en caso de fallecimiento.

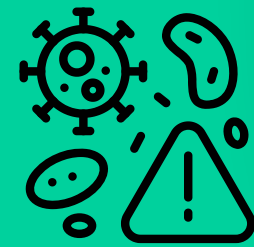
Invalidez Total y Permanente

En caso de invalidez que te impida trabajar, recibes el monto asegurado de esta cobertura.

Exención de Pago de Primas

Si sufres invalidez total y permanente, ya no pagas primas pero tu seguro continúa vigente sin interrupciones.

COBERTURAS ADICIONALES CLAVE





HORIZONTE

Protección + Ahorro para tu retiro

GRACIAS



Visit Our Website

www.oeslife.com.mx





TotalLife

Protección + Ahorro para toda la vida

<https://oeslife.com.mx>



¿Qué es TotaLife?

Seguro de vida individual que combina **protección financiera** para tus seres queridos con la oportunidad de **generar un ahorro a lo largo del tiempo**, adaptándose a tus necesidades y estilo de vida.



Beneficios Principales

01



Protección financiera de por vida

Si llegas a faltar, tus beneficiarios recibirán la suma asegurada contratada, apoyando su estabilidad económica.

02



Valor acumulado y ahorro

Es un seguro que no solo protege, sino que también crea un componente de ahorro que tu o tus beneficiarios pueden aprovechar en el futuro.

03



Flexibilidad de pagos

Tú decides el número de años de pago: puede ser 5, 10, 15, 20, hasta 65 años, o incluso de por vida.

04



Moneda de contratación a tu elección

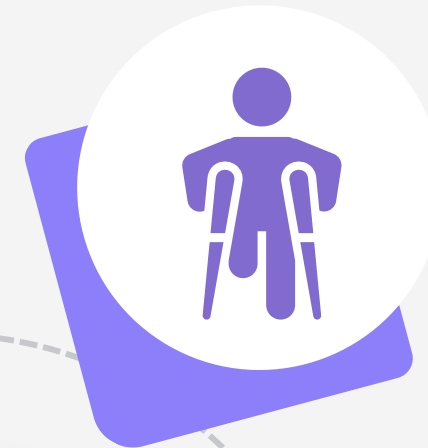
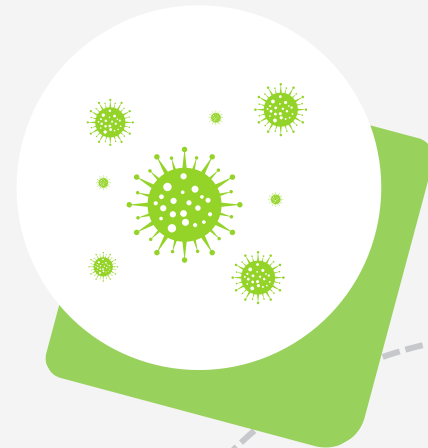
Puedes contratar el plan en pesos o en dólares, dependiendo de tus objetivos financieros.

Coberturas Adicionales



Protección por enfermedad terminal

Anticipo de suma asegurada si se diagnostica una enfermedad terminal



Cobertura por pérdidas orgánicas

Indemniza en caso de pérdida de alguna parte del cuerpo (por ejemplo, una mano o un ojo) por accidente.

Cobertura por invalidez total y permanente.

En caso de sufrir invalidez total y permanente recibes la suma asegurada de esta cobertura



Gastos funerarios e asistencia funeraria

Cubre o apoya económicamente con los gastos del servicio funerario.

Protección por muerte accidental.

Otorga un monto adicional si el fallecimiento ocurre por un accidente.



Exención de pago de primas por invalidez

Si quedas inválido, dejas de pagar el seguro pero la cobertura sigue vigente.



¿Por qué elegir TotaLife?

- ✓ Tranquilidad financiera para tus seres queridos.
- ✓ Ahorro que crece con el tiempo conforme cumples años de contratación.
- ✓ Flexibilidad y adaptabilidad a tu plan de vida y metas financieras.
- ✓ Opciones adicionales de protección que te respaldan en eventos inesperados.





TotaLife

Protección + Ahorro para toda la vida

GRACIAS

